

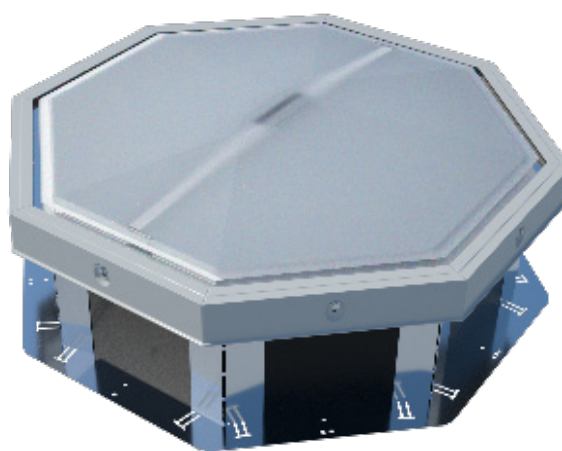
sur TOITURE ÉTANCHE / COSTIÈRE EXISTANTE

SKYCLAIR® MULTIFACES

CE
EN 1873 + A1 : 2016

VERSION 

Le SKYCLAIR® MULTIFACES est un lanterneau ponctuel utilisé en toiture terrasse avec étanchéité, pour tous types de bâtiments (ERP, ERT, bâtiments industriels).



Remplissage

GAMME THERMIK' :

- PCA 16
- PCA 32
- Acoustik' Light



Costière

- Costière isolée
- Costière galvanisé 12/10°

GAMME THERMIK' :

- Hauteur 360 mm avec isolant surfacé bitumineux de 30 mm



Face

- 8 ou 12 faces selon la taille de l'appareil

Existe aussi en gamme :



OPTIONS



Remplissages

- PCA 16 IR opale
- PCA 16 gris
- PCA 16 transparent



Costière

- Hauteur de costière de 410 mm et jusqu'à 590 mm
- Tôle colaminée ou galvanisée en partie haute pour étanchéité PVC
- Isolant nu pour étanchéité PVC



Autres

- Grille tube carré 16 x 16 mm non 1200 joules
- Laquage costière teinte RAL

Existe en version



Dimensions géométriques

SKYDÔME® MULTIFACES			
Dimensions de trémie Ø intérieur A (mm)	Dimensions de trémie Ø extérieur B (cm)	Nombre de faces	Surface d'éclairage (m ²)
850	1030	8	0.60
900	1080	8	0.67
1000	1180	8	0.83
1100	1280	8	1.00
1200	1380	8	1.19
1300	1480	8	1.40
1400	1580	12	1.58
1500	1680	12	1.81
1600	1780	12	2.06
1700	1880	12	2.32
1800	1980	12	2.60

Performances du remplissage

Autres remplissages : voir fiche technique «Remplissages».

Type de remplissages	Coefficient de transmission thermique Ug (W/m ² .K)	TL D65 ⁽²⁾	FS ou g ⁽²⁾	Réaction au feu	R _w (dB) ⁽³⁾	
	U _{hor} ⁽¹⁾					
PCA	PCA 16, multi-parois, opale	1.9	45 %	46 %	B-s1-d0	R _w =21 dB
	PCA 20, multi-parois, opale	1.6	54 %	47 %	B-s2-d0	R _w =21 dB
	PCA 32, multi-parois, transparent	1.3	33 %	49 %	B-s2-d0	ND
Acoustik' Light	Acoustik' Light PCA 10 transparent & PCP 6 transparent	2.1	ND	ND	ND	ND

⁽¹⁾ Selon le §2.31 des règles Th-Bat.

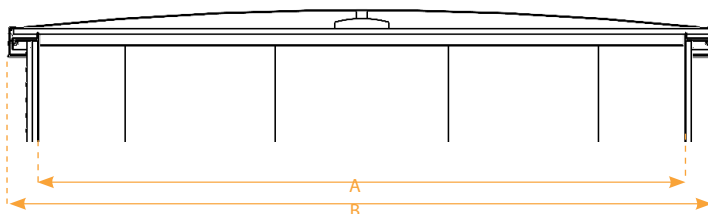
⁽²⁾ Facteur de transmission lumineuse TL D65 et facteur de transmission solaire totale FS (TST ou g) selon la EN 410.

⁽³⁾ Isolement du remplissage aux bruits aériens R_w, aux bruits roses RA (voisinage, activités aéroportuaires et industrielles) et aux bruits routiers R_{rw}, mesurés en laboratoire selon la NF EN ISO 140.

Schémas techniques

Gamme THERMIK'

SKYCLAIR MULTIFACES



Dénomination commerciale

Dénomination commerciale		Remplissage	Isolation costière
SKYCLAIR MULTIFACES	THERMIK' 16	PCA 16 mm (PCA opale)	Hauteur costière 360 mm Isolation : <ul style="list-style-type: none"> • sur la hauteur de la costière • sur le retour de la costière
	THERMIK' 32	PCA 32 mm (PCA transparent)	
	THERMIK' 20	PCA 20 mm (PCA opale)	
	THERMIK' 20+	PCA 20+ mm avec LUMIRA (PCA transparent)	
	THERMIK' ACOUSTIK' LIGHT	PCA 10 mm + PCP 6 mm	

CONFORMITÉ & MISE EN ŒUVRE

Conforme à la norme européenne **NF EN 1873**.

La fixation et l'étanchéité doivent être conformes aux prescriptions définies dans les DTU de la série 40 et 43 en vigueur.

Hauteur d'isolation maximum : la hauteur du relevé d'étanchéité à respecter selon les DTU est de 150 mm minimum.

Pour la gamme THERMIK', le complexe d'étanchéité (le support, le pare-vapeur, l'isolant et l'étanchéité bicouche) ne peut être supérieur à 125 mm pour une hauteur de costière intérieure de 310 mm, ou supérieur à 175 mm pour une hauteur de costière intérieure de 360 mm, ou supérieur à 225 mm pour une hauteur de costière intérieur de 410 mm.

Pente maximale autorisée : 25° soit 46% (voir notice de pose).

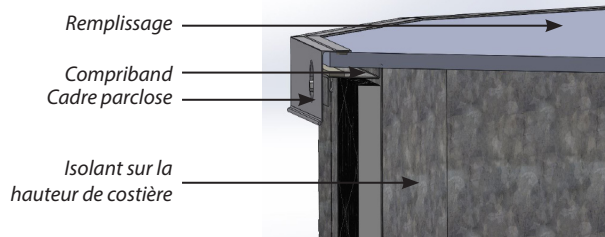
Seule l'option barreaudage garantit la protection 1200 joules.

DoP disponible sur le site www.skydome.eu

U_{RC} de l'appareil : 1.4 W/m².K*

ISOLATION THERMIQUE AMÉLIORÉE

- ✓ **Choix de remplissages** répondant aux différentes performances thermiques, transmission lumineuse et facteur solaire
- ✓ **$U_{RC} = 1.4$ W/m².K***
- ✓ **Conforme aux DTU** en vigueur
- ✓ **Meilleure étanchéité**



Performances thermiques U_{RC} (W/m².K) ET A_{RC} (m²)

SKYCLAIR® MULTIFACES								
Dimensions (mm)	Hauteur de costière 360 mm				Hauteur de costière 410 mm			
	U_{RC}			A_{RC}	U_{RC}			A_{RC}
	Acoustik' Light	PCA 16	PCA 32		Acoustik' Light	PCA 16	PCA 32	
850	1.9	1.7	1.5	2.1	1.7	1.6	1.5	2.1
900	1.9	1.7	1.5	2.2	1.7	1.6	1.5	2.2
1000	1.9	1.7	1.5	2.5	1.7	1.6	1.5	2.5
1100	1.9	1.7	1.5	2.8	1.7	1.6	1.5	2.8
1200	1.9	1.7	1.5	3.1	1.7	1.6	1.4	3.1
1300	2	1.7	1.5	3.5	1.7	1.6	1.4	3.5
1400	1.9	1.7	1.5	3.7	1.8	1.6	1.5	3.7
1500	1.9	1.7	1.5	4.1	1.8	1.6	1.5	4.1
1600	1.9	1.7	1.5	4.5	1.8	1.6	1.5	4.5
1700	1.9	1.7	1.5	4.9	1.8	1.6	1.5	4.9
1800	1.9	1.7	1.5	5.3	1.8	1.6	1.5	5.3

* Pour un appareil 1800 mm, hauteur costière 410 mm, remplissage PCA 32



SKYDÔME

Entre Deux Villes
02270 Sons-et-Ronchères
T : 03 23 21 79 90
M : info@skydome.eu
www.skydome.eu

Pour l'offre de produits dans d'autres pays, veuillez consulter votre représentant local ou visiter le site www.skydome.eu.

SKYDÔME se réserve le droit de modifier les spécifications du produits sans préavis. Les informations et détails techniques contenus dans cette documentation sont donnés de bonne foi et s'appliquent aux utilisations décrites. Les recommandations d'utilisation doivent être vérifiées pour leur adéquation et leur conformité aux exigences réelles, aux spécifications et à toutes les lois et réglementations applicables.

Pour d'autres applications ou conditions d'utilisation, veuillez contacter notre équipe technique dont l'avis doit être sollicité pour les utilisations de nos produits non spécifiquement décrites ici.

Pour vous assurer que vous consultez les informations les plus récentes et les plus précises sur les produits, veuillez visiter ce lien : https://www.skydome.eu/fr/produit/107_skyclair-multifaces-8-12.html

sur TOITURE ÉTANCHE / COSTIÈRE EXISTANTE

SKYCLAIR® MULTIFACES

CE
EN 1873 + A1 : 2016



Remplissage

GAMME ORIGIN' :

- PCA 10



Costière

- Costière isolée
- Costière galvanisé 12/10°

GAMME ORIGIN' :

- Hauteur 310 mm avec un isolant surfacé bitumineux de 15 mm

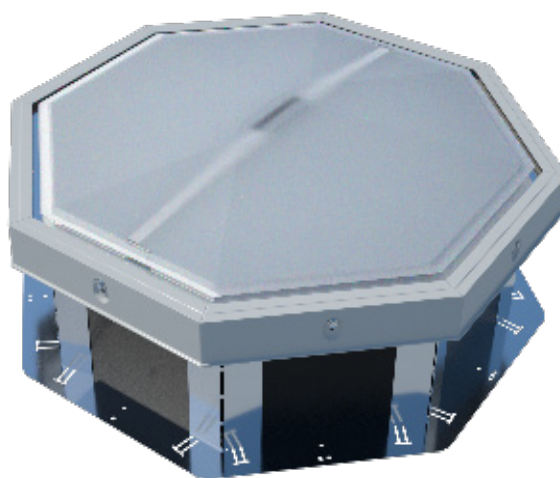


Face

- 8 ou 12 faces selon la taille de l'appareil

VERSION

Le SKYCLAIR® MULTIFACES est un lanterneau ponctuel utilisé en toiture terrasse avec étanchéité, pour tous types de bâtiments (ERP, ERT, bâtiments industriels).



Existe aussi en gamme :



OPTIONS



Remplissages

- PCA 10 IR opale
- PCA 10 gris
- PCA 10 transparent



Costière

- Hauteur de costière 310mm, 360 mm, 410 mm et jusqu'à 590 mm
- Tôle colaminée ou galvanisée en partie haute pour étanchéité PVC
- Isolant nu pour étanchéité PVC



Autres

- Grille en tube carré 16 x 16 mm 1200 joules
- Laquage costière teinte RAL

Existe en version



Dimensions géométriques et performances

SKYDÔME® MULTIFACES			
Dimensions de trémie Ø intérieur A (mm)	Dimensions de trémie Ø extérieur B (cm)	Nombre de faces	Surface d'éclairage (m ²)
850	1030	8	0.60
900	1080	8	0.67
1000	1180	8	0.83
1100	1280	8	1.00
1200	1380	8	1.19
1300	1480	8	1.40
1400	1580	12	1.58
1500	1680	12	1.81
1600	1780	12	2.06
1700	1880	12	2.32
1800	1980	12	2.60

Performances du remplissage

Autres remplissages : voir fiche technique «Remplissages».

Type de remplissages	Coefficient de transmission thermique Ug (W/m ² .K)	TL D65 ⁽²⁾	FS ou g ⁽²⁾	Réaction au feu	R _w (dB) ⁽³⁾	
	U _{hor} ⁽¹⁾					
Dômes	PCA 10, 4 parois, opale	2.9	61 %	61 %	B-s1-d0	R _w =19 dB
	PCA 10, 4 parois, transparent	2.9	68 %	65 %	B-s1-d0	R _w =19 dB
	PCA 10, 4 parois, IR opale	2.7	47 %	51 %	B-s1-d0	R _w =17 dB
	PCA 10, 4 parois gris	2.7	0 %	ND	B-s2-d0	ND
Capot	Capot aluminium 40 mm	0.85	0 %	ND	ND	ND

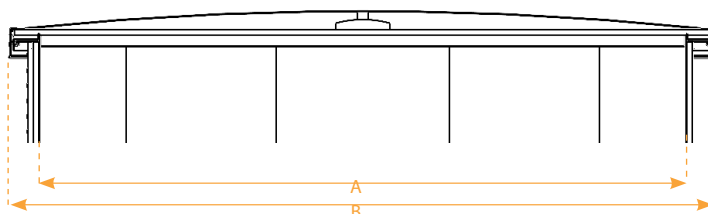
⁽¹⁾ Par rapport à l'horizontale, selon le §2.31 des règles Th-Bat.

⁽²⁾ Facteur de transmission lumineuse TL D65 et facteur de transmission solaire FS (TST ou g) selon la EN 410.

⁽³⁾ Isolement du remplissage aux bruits aériens R_v, aux bruits roses R_α (voisinage, activités aéroportuaires et industrielles) et aux bruits routiers R_{α,r} mesurés en laboratoire selon la NF EN ISO 140.

Gamme ORIGIN'

SKYCLAIR MULTIFACES



POUR LA RÉNOVATION ET LA MISE EN CONFORMITÉ

Le SKYCLAIR® MULTIFACES est disponible en version SC (Sans Costière) pour la rénovation.

CONFORMITÉ & MISE EN ŒUVRE

Conforme à la norme européenne **NF EN 1873**.

La fixation et l'étanchéité doivent être conformes aux prescriptions définies dans les DTU de la série 40 et 43 en vigueur.

Hauteur d'isolation maximum : la hauteur du relevé d'étanchéité à respecter selon les DTU est de 150 mm minimum.

Le complexe d'étanchéité (le support, le pare-vapeur, l'isolant et l'étanchéité bicouche) ne peut être supérieur à 140 mm pour une hauteur de costière intérieure de 310 mm, ou supérieur de 240 mm pour une hauteur de costière intérieure de 410mm.

Pente maximale autorisée : 25° soit 46% (voir notice de pose).

DoP disponible sur le site www.skydome.eu

SKYDÔME

Entre Deux Villes
02270 Sons-et-Ronchères
T : 03 23 21 79 90
M : info@skydome.eu
www.skydome.eu

Pour l'offre de produits dans d'autres pays, veuillez consulter votre représentant local ou visiter le site www.skydome.eu.

SKYDÔME se réserve le droit de modifier les spécifications du produits sans préavis. Les informations et détails techniques contenus dans cette documentation sont donnés de bonne foi et s'appliquent aux utilisations décrites. Les recommandations d'utilisation doivent être vérifiées pour leur adéquation et leur conformité aux exigences réelles, aux spécifications et à toutes les lois et réglementations applicables.

Pour d'autres applications ou conditions d'utilisation, veuillez contacter notre équipe technique dont l'avis doit être sollicité pour les utilisations de nos produits non spécifiquement décrites ici.

Pour vous assurer que vous consultez les informations les plus récentes et les plus précises sur les produits, veuillez visiter ce lien : https://www.skydome.eu/fr/produit/107_skyclair-multifaces-8-12.html