

ARCADEF® ROOF

Évolution Pneumatique



Remplissage

GAMME ORIGIN' :

- PCA 10 opal multi-parois

GAMME THERMIK' :

- PCA 16

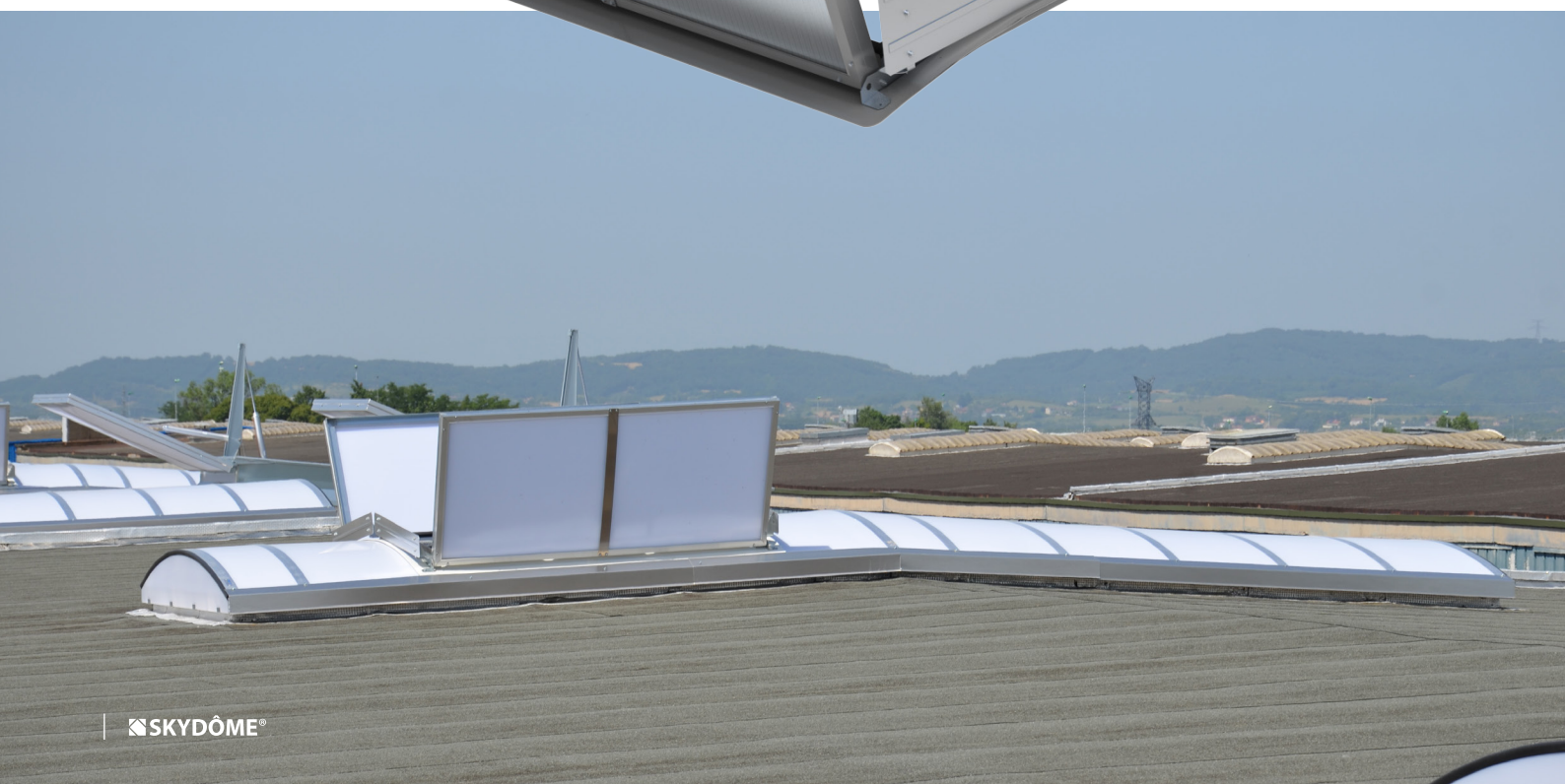


Commande

- Deux vantaux ouvrants à 110°
- Mécanisme d'ouverture de type traverse.

L'ARCADEF® ROOF Pneumatique est un DENFC destiné principalement à l'évacuation des fumées et de la chaleur pour tous types de bâtiments (ERP, ERT, bâtiments industriels). Il est adaptable directement sur notre Voûte ARCADE de corde pouvant atteindre 4 mètres.

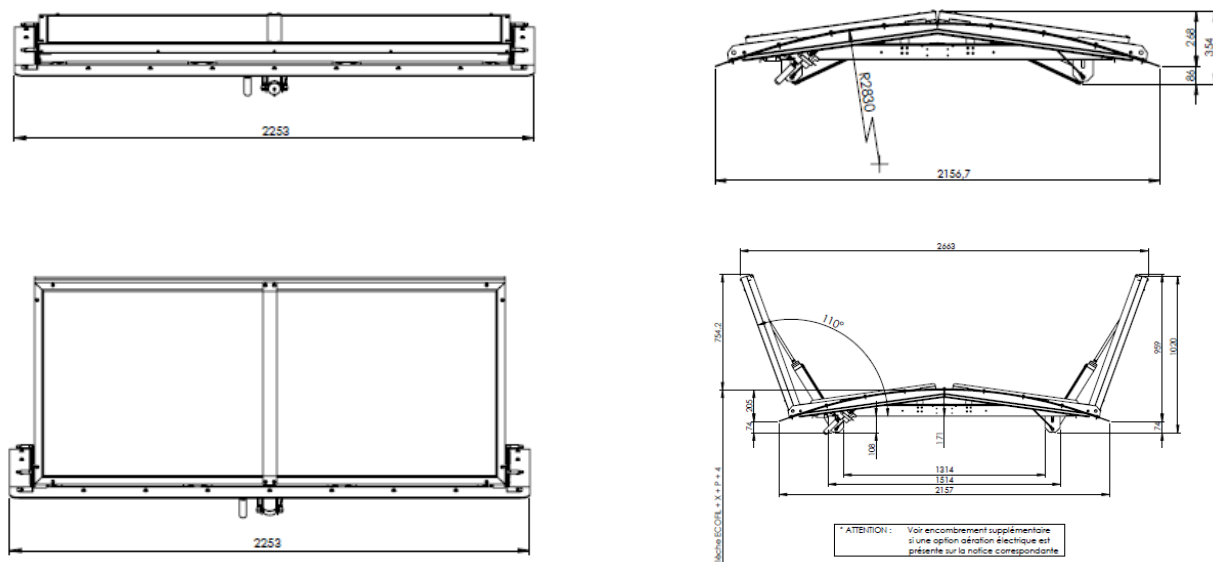
Existe pour les versions de la Voûte ARCADE :



L'ARCADEF® ROOF Pneumatique est entièrement monté en usine. Sur chantier, l'installation en est grandement simplifiée. L'appareil nécessite seulement d'être posé et fixé sur la voûte. Adaptable sur les voûtes ARCADE® ayant une corde de 2000 à 4000 mm, son rayon constant de 2800 mm s'adapte à la voûte ARCADE de façon efficace et rapide.

L'ARCADEF® ROOF Pneumatique est un ouvrant ponctuel adaptable sur des cordes jusqu'à 4 m et qui bénéficie d'une très bonne isolation grâce à la mousse polyuréthane utilisée dans l'embase polyester en teinte standard Blanc RAL 9002. Les 3,2 m² de surface géométrique sont idéales pour la pose sur bâtiments industriels.

L'ARCADEF® ROOF Pneumatique est équipé d'un système de verrouillage mécanique résistant aux fortes dépressions (WL 1500).



PERFORMANCES

Ouverture du dispositif d'évacuation :
type B (ouverture + fermeture)

Fiabilité : Re 300 (10 000 cycles en aération)

Température ambiante basse : T(00)

Résistance à la chaleur : B₃₀₀

Charge éolienne : WL1500

Ouverture sous charge : SL 250 à SL 500

CONFORMITÉ & MISE EN ŒUVRE

DENFC CE conforme à la norme **NF EN 12101-2**.



La fixation et l'étanchéité doivent être conformes aux prescriptions définies dans les DTU de la série 40 et 43 en vigueur.

Pente maximale autorisée : 15°

Seule l'option barreaudage garantit la protection 1200 joules.

DoP disponible sur le site skydome.eu

Dénomination commerciale

Intégration possible dans voûte ARCADE gamme THERMIK' ou ORIGIN'	Dénomination commerciale	Remplissage
	ARCADEF ROOF 10	PCA 10 MM
	ARCADEF ROOF 16	PCA 16 MM

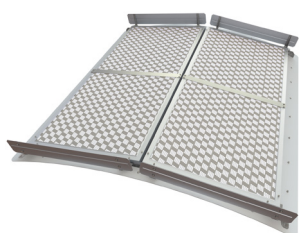
Dimensions géométriques

Dimensions de trémie A x B (cm)
Largeur x Longueur (cm)
170 x 190

Performances du remplissage

ÉPAISSEUR	PAROIS	REPLISSAGE	Ug (toiture)	TL	FS	Rw
PCA 10	4	Opale	2,8	57%	0,61	19 (-1; -3)
PCA 16	7	Opale	2,1	45%	0,55	21(-1; -2)

Capot brise-soleil



Une solution durable et économique au problème d'échauffement des bâtiments. C'est un système innovant réalisé en aluminium, associé au remplissage polycarbonate alvéolaire de nos lanternes. Les tests du CSTB montrent que le facteur de transmission énergétique est seulement de 15 %.

Performances aérauliques

Dimension (lxL en cm)	S.G.O. (en m ²)	Aa standard* (en m ²)	Aa avec déflecteurs HPA*
170 x 190	3,2	1,65	2,09

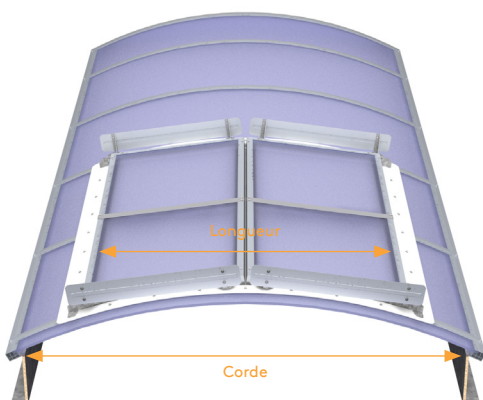
*En version standard, mini-défecteurs (ht : 130 mm) en aluminium pour assurer une bonne performance aéraulique.

**En version HPA - Haute Performance Aéraulique (ht : 290 mm) en aluminium pour optimiser l'efficacité aéraulique de l'exutoire de fumée.

Consommation

Pression minimum d'ouverture (désenfumage)	SL 250 : 8,6 bars	SL 500 : 12 bars
Pression minimum d'ouverture (aération)	7 bars	
Pression minimum de refermeture	7 bars	

Corde



Corde (C)	Rayon	Remplissage
Minimum : 2000 mm	RAYON CONSTANT : 2800 MM	
Maximum : 4000 mm		

Longueur : largeur de l'ouvrant 1700 mm

Options

Aération pneumatique

Elle est assurée par l'appareil sans modifications, sans surcoût. Il suffit de raccorder l'appareil à un coffret « confort » assurant le désenfumage et l'aération. La certification CE est également valable dans cette configuration.

Aération électrique

L'aération peut aussi être assurée par un vérin électrique 230 V de course 300 mm, en simple ou double vantail. En fonction désenfumage, le vérin électrique est déverrouillé automatiquement.

Barreaudage

Grille anti-chute et retardateur d'effraction 1200 joules ronde R6, fixée dans l'embase polyester.