



THERMIK'

EQUILUX® WOOD FIXE

LES ATOUTS

+ **Éclairage naturel optimal** : surface géométrique égale à la surface de lumière

NOUVEAU

+ **Agrandissement de la gamme dimensionnelle** : disponible en 9 dimensions et 2 hauteurs de costière

NOUVEAU

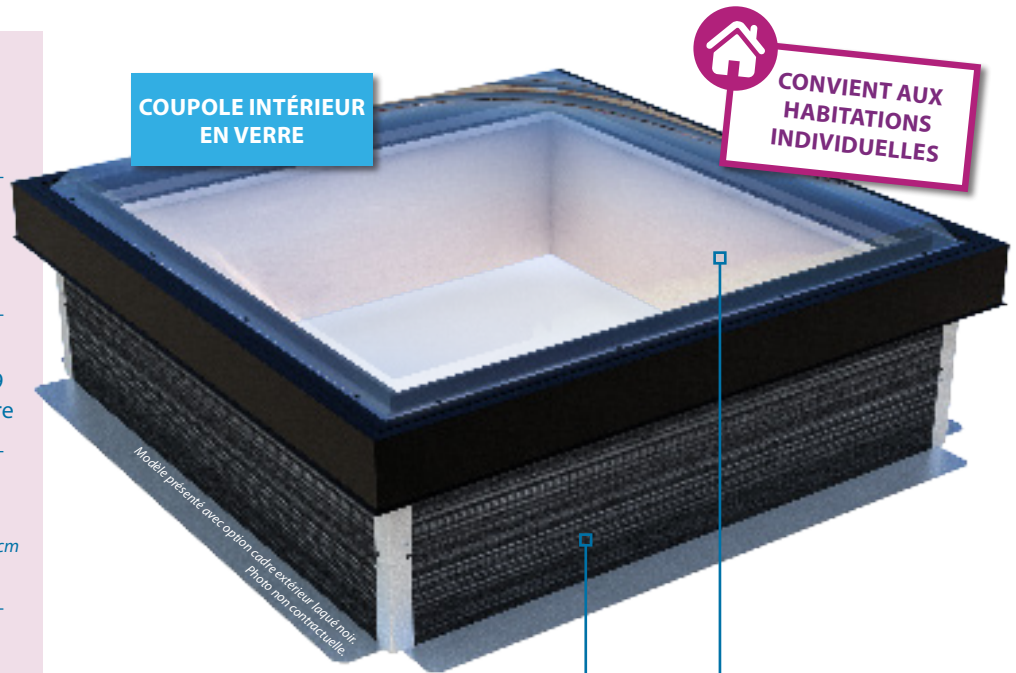
+ **Performances énergétiques globales améliorées** :
Urc = 1 W/m²K (pour un appareil 100x200 cm ou 140x140 cm, hauteur costière 460 mm)

+ **Excellentes performances acoustiques**

NOUVEAU

+ **Design soigné** : lignes épurées, laquage du cadre extérieur noir en option et finition intérieure en bois blanc naturel

+ **Eligible au crédit d'impôt**



COSTIÈRE

- Costière droite hauteur 290 mm ou 460 mm en bois avec un isolant surfacé bitumineux de 30 mm
 - Finition bois blanc naturel
- Stabilité et durabilité grâce aux traitements IFH (insecticide, fongicide et hydrofuge)



REPLISSAGE

- Dôme supérieur transparent PMMA + double-vitrage feuilleté de sécurité

OPTIONS

Remplissages

- Dôme pyramidal
- Dôme PC plein

Costière

- Costière traitée M1 sur demande

Autres

- Laquage du cadre extérieur noir pour encore plus d'esthétisme
- Deux gammes de stores : store occultant nid d'abeille ou store plissé anti-chaueur
- Fonction du store manuelle ou électrique en 24V y compris unité de commande moteur (transformateur 220V/24V), supports de fixation et barre de charge en RAL9016 en standard

DIMENSIONS GÉOMÉTRIQUES

Dimensions de trémie A x B (cm)	Dimensions hors-tout C x D (cm)	Hauteur H* (cm)	Poids** (Kg)
60 x 60	82 x 82	53	34
80 x 80	102 x 102	55	46
90 x 90	112 x 112	58	58
100 x 100	122 x 122	58	72
120 x 120	142 x 142	62	99
140 x 140	162 x 162	65	155
150 x 150	172 x 172	67	168
60 x 90	82 x 112	53	39
80 x 120	102 x 142	55	73
100 x 200	122 x 222	58	138

Autres dimensions : nous consulter. *Pour une hauteur de costière 290 mm. ** Appareil livré en 3 parties pour faciliter l'approvisionnement sur chantier.

PERFORMANCES ACOUSTIQUES

Affaiblissement acoustique R_w (C;Ctr) (dB)	≥35 (-2;-5)
Niveau d'intensité généré par la pluie Lia (dB)	≤46

R_w = Indice d'affaiblissement acoustique mesuré en laboratoire selon EN410 (bruit aérien)
 $RA = R_w + C$ = Indice d'affaiblissement "bruit rose"
 $RA_{tr} = R_w + C_{tr}$ = Indice d'affaiblissement "bruit route"

CONDITIONNEMENT

Livraison en trois parties afin de faciliter l'approvisionnement en toiture (costière + cadre avec verre feuilleté + dôme).

CARACTÉRISTIQUES TECHNIQUES ET PERFORMANCES

Trémie (cm)	Surface lumière (m ²)	Remplissage	Transmission lumineuse	U _{rc} (W/m ² K)	Arc (m ²)	Classe AP	Equivalence classement AEV	Débit d'air (m ³ /h)	
								Sous 4 Pa	Sous 50 Pa
60 x 60	0.36	4-16-44.2	80%	1.20	1.50	0.02	A4	0	0.12
80 x 80	0.64	4-16-44.2	80%	1.10	2.10	0.03	A4	0	0.16
90 x 90	0.81	4-16-44.2	80%	1.10	2.40	0.04	A4	0	0.18
100 x 100	1.00	4-16-44.2	80%	1.10	2.80	0.04	A4	0	0.20
120 x 120	1.44	4-16-44.2	80%	1.10	3.60	0.05	A4	0	0.24
140 x 140	1.96	4-16-55.2	80%	1.00	4.50	0.06	A4	0	0.28
150 x 150	2.25	44.2-16-44.2	80%	1.00	4.90	0.06	A4	0	0.30
60 x 90	0.54	4-16-44.2	80%	1.20	1.90	0.03	A4	0	0.15
80 x 120	0.96	4-16-44.2	80%	1.20	2.70	0.04	A4	0	0.20
100 x 150	1.50	4-16-44.2	80%	1.10	3.70	0.50	A4	0	0.25
100 x 200	2.00	4-16-44.2	80%	1.00	3.20	0.04	A4	0	0.22

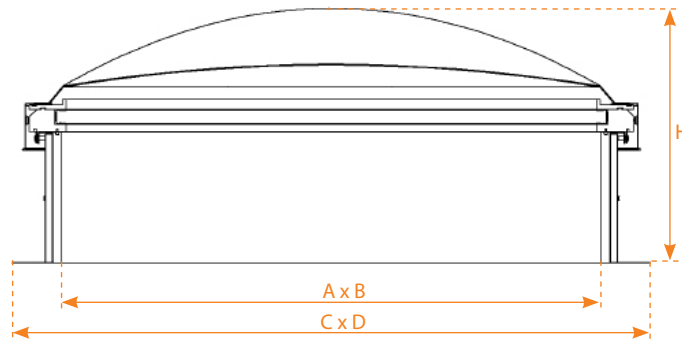
Essais de perméabilité réalisés au CSTC suivant les protocoles NF EN 1873 (en référence aux normes NF EN 12152 et NF EN 12153).

CONFORMITÉ ET MISE EN ŒUVRE

- La fixation et l'étanchéité doivent être conformes aux prescriptions définies dans les DTU de la série 40 et 43 en vigueur.
- Le complexe d'étanchéité (le support, le pare-vapeur, l'isolant et l'étanchéité bicouche) ne peut être supérieur à 120 mm pour une hauteur de costière intérieure de 290 mm, ou supérieur à 290 mm pour une hauteur de costière intérieure de 460 mm.
- Pente maximale autorisée : 15° soit 26% (voir notice de pose).

SCHÉMAS TECHNIQUES

EQUILUX® WOOD fixe

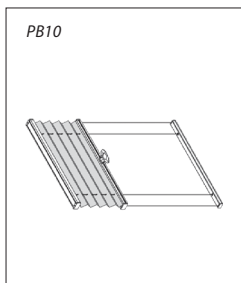
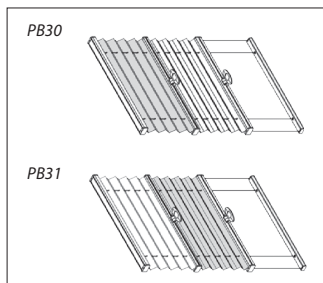
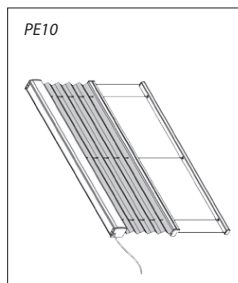
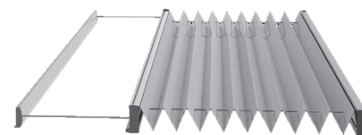
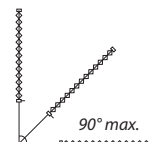




ZOOM SUR ...

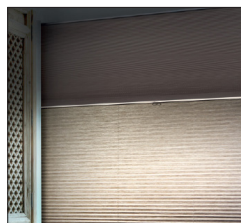
LE STORE
DÉCORATIF ET OCCULTANT

3 modèles disponibles

▶ **Modèle PB** avec languette▶ **Modèle PB Jour&Nuit** avec languette▶ **Modèle PE** à moteurGuidage par câble
et profilé de tension
max. 90°

Tissus : 2 styles, 3 solutions

- Le **tissu plissé** est disponible dans une grande variété de coloris, textures et transparences.
- Nous proposons également le modèle **Cell**, tissu plissé alvéolaire en nid d'abeille, qui **garantit une opacité totale**.

▶ **Gamme anti-chaleur**
Tissu plissé▶ **Gamme occultante**
Tissu Cell : nid d'abeille▶ **Gamme Jour & Nuit**
Permet d'associer deux tissus,
l'un décoratif et l'autre occultant

4 TISSUS

T1	T3	T4	T5
Tissu plissé Lumière Nacar	Tissu plissé Solar Nacar Ignis	Tissu cell Opac Cell	Tissu cell Opac Cell Ignis

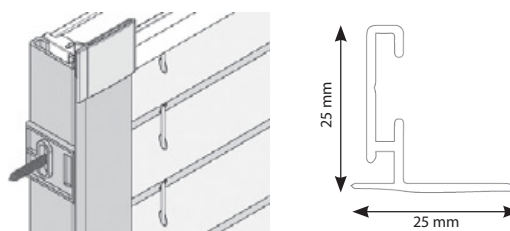
2 TYPES DE FONCTION

- **Manœuvre manuelle** par languette ou tige télescopique complète
- **Manœuvre à moteur** de type SOMFY® filaire 24 V, modèle lv 25 0.6/35 latéral

Caractéristiques techniques

		Modèle PB avec languette	Modèle PB Jour&Nuit avec languette	Modèle PE à moteur
Repli		Supérieur	Supérieur	Supérieur
Largeur store	Minimum	150 mm	150 mm	260 mm
	Maximum tissus 20 mm	1500 mm	1500 mm	2300 mm
	Maximum tissus 25 mm	1500 mm	1500 mm	2300 mm
Hauteur store	Minimum	100 mm	100 mm	100 mm
	Maximum tissus 20 mm	4500 mm	4500 mm	4500 mm
	Maximum tissus 25 mm	3500 mm	3500 mm	3500 mm
Surface maxi	Tissus T1, t3	6 m ²	5 m ²	6 m ²
	Tissus t4	5 m ²	4 m ²	5 m ²
	Tissus t5	4 m ²	3.5 m ²	4 m ²

Options



Coulisse latérale «L» 90° et 96°

⚠ Le coloris des composants est assorti au tissu choisi. Sans précision de votre part sur le bon de commande, les profilés seront livrés en blanc.

○ Blanc RAL 9016	● Marron RAL 8019
● Ivoire RAL 9001	● Gris métal DB 703
● Gris RAL 9006	

Coloris profilés