



ORIGIN'

# SKYCLAIR® MULTIFACES (8-12)

## LES ATOUTS DU SKYCLAIR MULTIFACES



Apport de lumière  
naturelle optimisé

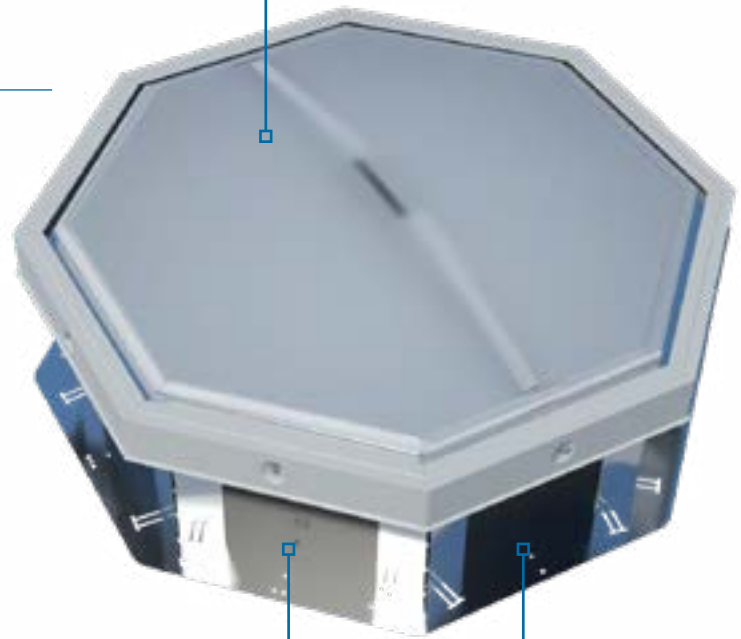


Solutions  
architecturales variées



## REPLISSAGE

• PCA 1200 joules



## COSTIÈRE



- Costière isolée
- Costière galvanisée 12/10ème
- Hauteur 310 mm avec isolant surfacé bitumineux de 15 mm



## FACE

- 8 ou 12 faces selon la taille de l'appareil

## OPTIONS

### REPLISSAGE

- PCA 10 IR opal
- PCA 10 gris
- PCA 10 transparent

### COSTIÈRE

- Hauteur de costière : 360 mm, 410 mm et jusqu'à 590 mm
- Tôle colaminée ou galvanisée en partie haute pour étanchéité PVC
- Isolant nu pour étanchéité PVC

### AUTRES

- Grille tube carré 16 x 16 mm non 1200 joules
- Laquage costière teinte RAL

## EXISTE EN VERSIONS



**THERMIK'**

CLASSIQUE | CONFORT | ELITE



**ACOUSTIK'**

**LIGHT**



## DIMENSIONS GÉOMÉTRIQUES ET PERFORMANCES

SKYDÔME® rond			
Dimensions de trémie Ø intérieur A (mm)	Dimensions de trémie Ø extérieur B (mm)	Nombre de faces	Surface d'éclairage (m <sup>2</sup> )
850	1030	8	0.60
900	1080	8	0.67
1000	1180	8	0.83
1100	1280	8	1.00
1200	1380	8	1.19
1300	1480	8	1.40
1400	1580	12	1.58
1500	1680	12	1.81
1600	1780	12	2.06
1700	1880	12	2.32
1800	1980	12	2.60

## PERFORMANCES DU REMPLISSAGE

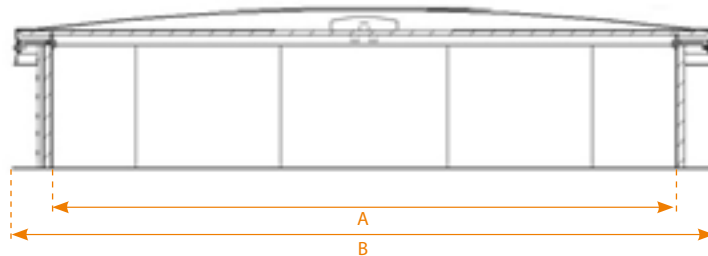
Type de remplissages	Coefficient de transmission thermique Ug (W/m <sup>2</sup> .K)		TL D65 <sup>(2)</sup>	FS ou g <sup>(2)</sup>	Réaction au feu	
	U <sub>hor</sub> <sup>(1)</sup>	U <sub>vert</sub> <sup>(1)</sup>				
Dômes	Pca10 - 4 parois transparent	2.7	2.5	73%	63%	B,s1,d0
	Pca10 - 4 parois - opale	2.7	2.5	57%	60%	B,s1,d0
	Pca10 - 4 parois - IR opale	2.7	2.5	47%	51%	B,s1,d0
	Pca10 - 4 parois gris	2.7	2.5	0%	ND	B,s2,d0
	Capot aluminium 40mm	0.85	ND	0%	ND	ND

A titre indicatif : PC = Polycarbonate.

<sup>(1)</sup> Par rapport à l'horizontale, selon le S2.31 des règles Th-Bat.<sup>(2)</sup> Facteur de transmission lumineuse TL D65 et facteur de transmission solaire totale FS (TST ou g) selon la EN 410.

## SCHÉMAS TECHNIQUES

SKYDÔME® MULTIFACES



ZOOM SUR ...

LE SKYCLAIR MULTIFACES DISPONIBLE EN VERSION SC (SANS COSTIÈRE) **POUR LA RÉNOVATION**

## CONFORMITÉ ET MISE EN ŒUVRE

Conforme à la norme européenne **NF EN 1873**.

La fixation et l'étanchéité doivent être conformes aux prescriptions définies dans les DTU de la série 40 et 43 en vigueur.

Hauteur d'isolation maximum : la hauteur du relevé d'étanchéité à respecter selon les DTU est de 150 mm minimum.

Le complexe d'étanchéité (le support, le pare-vapeur, l'isolant et l'étanchéité bicouche) ne peut être supérieur à 140 mm pour une hauteur de costière intérieure de 310 mm, ou supérieur à 240 mm pour une hauteur de costière intérieure de 410 mm.

Pente maximale autorisée : 25° soit 46% (voir notice de pose).

**DoP disponible sur le site [www.skydome.eu](http://www.skydome.eu)**



**THERMIK'**

CLASSIQUE | CONFORT | ELITE

# SKYCLAIR<sup>®</sup> MULTIFACES (8-12)

## ISOLATION OPTIMALE

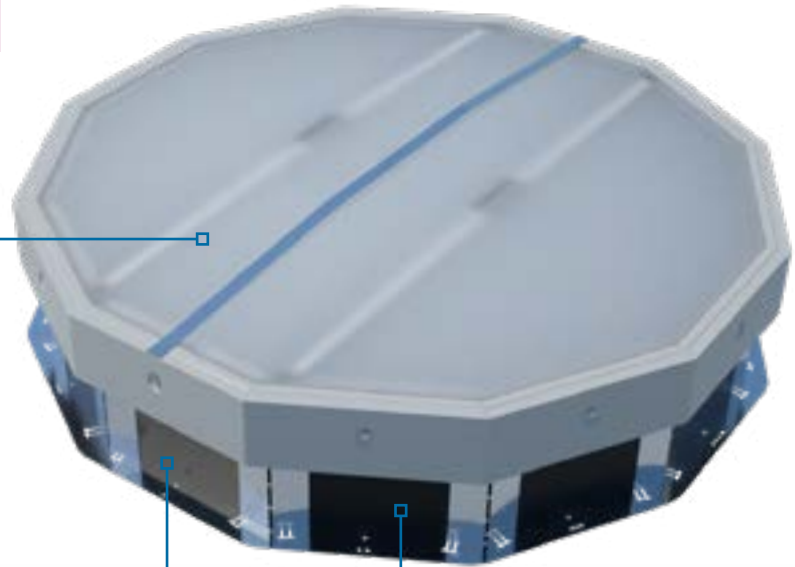
**Urc : 1.1 W/m<sup>2</sup>.K**

(SKYCLAIR MULTIFACES ELITE 32, hauteur costière 410 mm)

### REPLISSAGES



- PCA 16
- PCA 32
- Acoustik' Light



### COSTIÈRE



- Costière isolée
- Costière galvanisée 12/10ème
- Hauteur 360 mm avec isolant surfacé bitumineux de 30 mm

### FACE



- 8 ou 12 faces selon la taille de l'appareil

## OPTIONS

### Remplissages

- PCA 16 IR opal
- PCA 16 gris
- PCA 16 transparent

### Costière

- Hauteur de costière : 410 mm et jusqu'à 590 mm
- Tôle colaminée ou galvanisée en partie haute pour étanchéité PVC
- Isolant nu pour étanchéité PVC

### Autres

- Grille tube carré 16 x 16 mm non 1200 joules
- Laquage costière teinte RAL

EXISTE EN VERSION



**ACOUSTIK' LIGHT**



## DIMENSIONS GÉOMÉTRIQUES

SKYDÔME® MULTIFACES			
Dimensions de trémie Ø intérieur A (mm)	Dimensions de trémie Ø extérieur B (mm)	Nombre de faces	Surface d'éclairage (m <sup>2</sup> )
850	1030	8	0.60
900	1080	8	0.67
1000	1180	8	0.83
1100	1280	8	1.00
1200	1380	8	1.19
1300	1480	8	1.40
1400	1580	12	1.58
1500	1680	12	1.81
1600	1780	12	2.06
1700	1880	12	2.32
1800	1980	12	2.60

## PERFORMANCES DU REMPLISSAGE

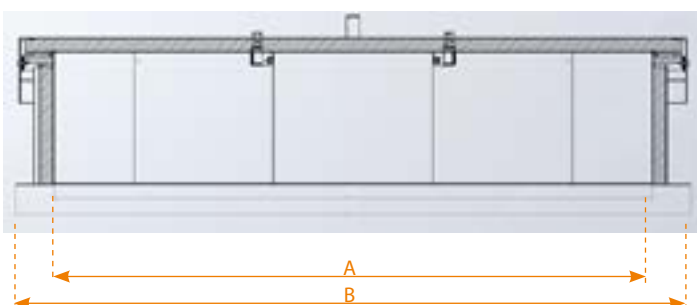
Autres remplissages : voir fiche technique «Remplissages»

Type de remplissages	Coefficient de transmission thermique Ug (W/m <sup>2</sup> .K)		TL D65 <sup>(2)</sup>	FS ou g <sup>(2)</sup>	Réaction au feu	R <sub>w</sub> R <sub>A</sub> =R <sub>w</sub> +C R <sub>A,tr</sub> =R <sub>w</sub> +C <sub>tr</sub> (dB) <sup>(3)</sup>	
	U <sub>hor</sub> <sup>(1)</sup>	U <sub>vert</sub> <sup>(1)</sup>					
PCA	PCA 16, multi-parois, opal	2.0	1.8	54 %	55 %	B,s1,d0	R <sub>w</sub> =19 dB, R <sub>A</sub> =19 dB R <sub>A,tr</sub> =17 dB
	PCA 32, multi-parois, transparent	1.4	1.25	64 %	57 %	B,s1,d0	R <sub>w</sub> =19 dB, R <sub>A</sub> =18 dB R <sub>A,tr</sub> =18 dB
Acoustik' Light	Acoustik' Light PCA 10 transparent & PCP 6 transparent	2.1	ND	54	37	ND	R <sub>w</sub> =27 dB, R <sub>A</sub> =R <sub>A,tr</sub> =26 dB

<sup>(1)</sup> Selon le §2.31 des règles Th-Bat.<sup>(2)</sup> Facteur de transmission lumineuse TL D65 et facteur de transmission solaire totale FS (TST ou g) selon la EN 410.<sup>(3)</sup> Isolement du remplissage aux bruits aériens R<sub>w</sub>, aux bruits roses R<sub>A</sub> (voisinage, activités aéroportuaires et industrielles) et aux bruits routiers R<sub>A,tr</sub> mesurés en laboratoire selon la NF EN ISO 140.

## SCHÉMAS TECHNIQUES

SKYCLAIR® MULTIFACES

**ZOOM SUR ...**

LE SKYDÔME® MULTIFACES  
DISPONIBLE EN VERSION SC  
(SANS COSTIÈRE) **POUR LA  
RÉNOVATION**

## — DÉNOMINATION COMMERCIALE



	CLASSIQUE ★			CONFORT ★★			ELITE ★★★		
Isolation costière	Hauteur costière <b>360 mm</b> Isolation : • <b>sur la hauteur de la costière</b>			Hauteur costière <b>360 mm</b> Isolation : • <b>sur la hauteur de la costière</b> • <b>sur le retour de la costière</b>			Hauteur costière <b>360 mm</b> Isolation : • <b>sur la hauteur de la costière</b> • <b>sur le retour de la costière</b>		
Remplissage	PCA 16 mm (PCA opal)	PCA 32 mm (PCA transparent)	PCA 10 mm + PCP 6 mm	PCA 16 mm (PCA opal)	PCA 32 mm (PCA transparent)	PCA 10 mm + PCP 6 mm	PCA 16 mm (PCA opal)	PCA 32 mm (PCA transparent)	PCA 10 mm + PCP 6 mm
Dénomination commerciale	CLASSIQUE 16	CLASSIQUE 32	CLASSIQUE ACOUSTIK' LIGHT	CONFORT 16	CONFORT 32	CONFORT ACOUSTIK' LIGHT	ELITE 16	ELITE 32	ELITE ACOUSTIK' LIGHT

## — CONFORMITÉ ET MISE EN ŒUVRE

Conforme à la norme européenne **NF EN 1873**.

La fixation et l'étanchéité doivent être conformes aux prescriptions définies dans les DTU de la série 40 et 43 en vigueur.

Hauteur d'isolation maximum : la hauteur du relevé d'étanchéité à respecter selon les DTU est de 150 mm minimum.

Le complexe d'étanchéité (le support, le pare-vapeur, l'isolant et l'étanchéité bicouche) ne peut être :

Pour la gamme THERMIK' CLASSIC, supérieur à 140 mm pour une hauteur de costière intérieure de 310 mm, ou supérieur à 190 mm pour une hauteur de costière intérieure de 360 mm, ou supérieur à 240 mm pour une hauteur de costière intérieure de 410 mm.

Pour la gamme THERMIK' CONFORT ET ELITE, supérieur à 125 mm pour une hauteur de costière intérieure de 310 mm, ou supérieur à 175 mm pour une hauteur de costière intérieure de 360 mm, ou supérieur à 225 mm pour une hauteur de costière intérieure de 410 mm.

Pente maximale autorisée : 25° soit 46% (voir notice de pose).

Seule l'option barreaudage garantit la protection 1 200 joules.

**DoP disponible sur le site [www.skydome.eu](http://www.skydome.eu)**

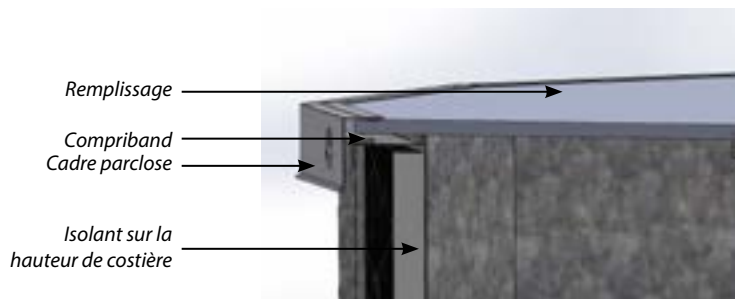


# CLASSIQUE

## ISOLATION THERMIQUE AMÉLIORÉE

> Sur la hauteur de la costière

- ✓ **CHOIX DE REMPLISSAGES** répondant aux différentes performances thermiques, transmission lumineuse et facteur solaire
- ✓  $U_{RC} = 1.5 \text{ W/m}^2.K^*$
- ✓ **MEILLEURE ÉTANCHÉITÉ**
- ✓ **Affaiblissement acoustique À PARTIR DE 17 DB**
- ✓ **CONFORME AUX DTU** en vigueur



## — PERFORMANCES THERMIQUES : $U_{RC}$ (W/m<sup>2</sup>.K) ET $A_{RC}$ (m<sup>2</sup>)

SKYCLAIR® MULTIFACES								
Dimensions (mm)	Hauteur de costière 360 mm				Hauteur de costière 410 mm			
	$U_{RC}$			$A_{RC}$	$U_{RC}$			$A_{RC}$
	Acoustik' Light	PCA 16	PCA 32		Acoustik' Light	PCA 16	PCA 32	
850	1.9	1.8	1.7	2.1	1.8	1.7	1.6	2.1
900	1.9	1.8	1.7	2.2	1.8	1.7	1.6	2.2
1000	1.9	1.8	1.7	2.5	1.8	1.7	1.6	2.5
1100	1.9	1.8	1.7	2.8	1.8	1.7	1.6	2.8
1200	1.9	1.8	1.7	3.1	1.8	1.7	1.6	3.1
1300	1.9	1.8	1.7	3.5	1.8	1.7	1.6	3.5
1400	1.9	1.8	1.6	3.7	1.8	1.7	1.6	3.7
1500	1.8	1.7	1.6	4.1	1.8	1.6	1.5	4.1
1600	1.8	1.7	1.6	4.5	1.8	1.6	1.5	4.5
1700	1.8	1.7	1.6	4.9	1.8	1.6	1.5	4.9
1800	1.8	1.7	1.6	5.3	1.8	1.6	1.5	5.3

\* Pour un appareil 1800 mm, hauteur de costière 410 mm, remplissage PCA 32.



## CONFORT

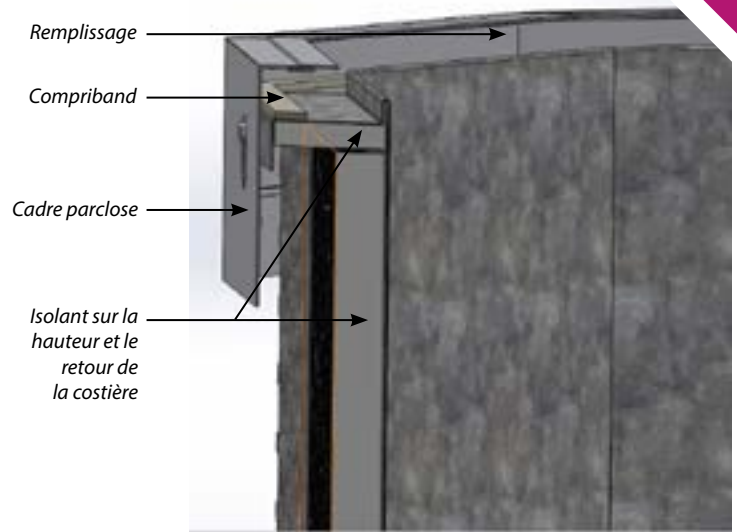
### CONDUCTANCE THERMIQUE $U_{RC}$ :

> 20% plus performant que la gamme CLASSIQUE

#### ☑ CHOIX DE REMPLISSAGES

☑  $U_{RC} = 1.3 \text{ W/m}^2 \cdot \text{K}^*$

☑ CONFORME AUX DTU en vigueur



### — PERFORMANCES THERMIQUES : $U_{RC}$ ( $\text{W/m}^2 \cdot \text{K}$ ) ET $A_{RC}$ ( $\text{m}^2$ )

SKYCLAIR® MULTIFACES								
Dimensions (mm)	Hauteur de costière 360 mm				Hauteur de costière 410 mm			
	$U_{RC}$			$A_{RC}$	$U_{RC}$			$A_{RC}$
	Acoustik' Light	PCA 16	PCA 32		Acoustik' Light	PCA 16	PCA 32	
850	1.6	1.5	1.2	2.1	1.5	1.4	1.3	2.1
900	1.6	1.5	1.2	2.2	1.5	1.4	1.3	2.2
1000	1.6	1.5	1.2	2.5	1.5	1.4	1.3	2.5
1100	1.6	1.5	1.2	2.8	1.5	1.4	1.3	2.8
1200	1.6	1.5	1.2	3.1	1.5	1.4	1.3	3.1
1300	1.6	1.5	1.2	3.5	1.5	1.4	1.3	3.5
1400	1.6	1.5	1.2	3.7	1.5	1.4	1.3	3.7
1500	1.6	1.5	1.2	4.1	1.5	1.4	1.3	4.1
1600	1.6	1.5	1.2	4.5	1.5	1.4	1.3	4.5
1700	1.6	1.5	1.2	4.9	1.5	1.4	1.3	4.9
1800	1.6	1.5	1.2	5.3	1.5	1.4	1.3	5.3

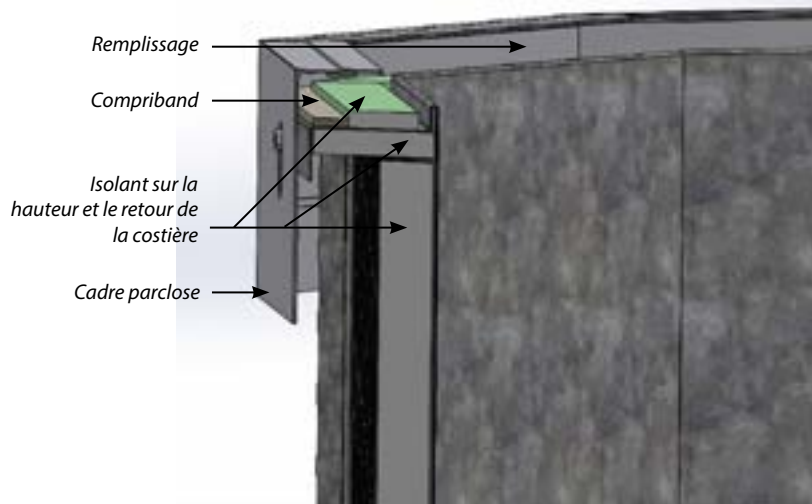
\* Pour un appareil 1800 mm, hauteur de costière 410 mm, remplissage PCA 32.



## ELITE

### CONDUCTANCE THERMIQUE $U_{RC}$ :

> 30% plus performant que la gamme CLASSIQUE



#### ✓ CHOIX DE REMPLISSAGE

✓  $U_{RC} = 1.1 \text{ W/m}^2 \cdot \text{K}^*$

✓ CONFRME AUX DTU en vigueur

## — PERFORMANCES THERMIQUES : $U_{RC}$ (W/m<sup>2</sup>.K) ET $A_{RC}$ (m<sup>2</sup>)

SKYCLAIR® MULTIFACES								
Dimensions (mm)	Hauteur de costière 360 mm				Hauteur de costière 410 mm			
	$U_{RC}$			$A_{RC}$	$U_{RC}$			$A_{RC}$
	Acoustik' Light	PCA 16	PCA 32		Acoustik' Light	PCA 16	PCA 32	
850	1.4	1.3	1.2	2.1	1.3	1.2	1.1	2.1
900	1.4	1.3	1.2	2.2	1.3	1.2	1.1	2.2
1000	1.4	1.3	1.2	2.5	1.3	1.2	1.1	2.5
1100	1.4	1.3	1.2	2.8	1.3	1.2	1.1	2.8
1200	1.4	1.3	1.2	3.1	1.3	1.2	1.1	3.1
1300	1.4	1.3	1.2	3.5	1.3	1.2	1.1	3.5
1400	1.4	1.3	1.2	3.7	1.3	1.2	1.1	3.7
1500	1.4	1.3	1.2	4.1	1.3	1.2	1.1	4.1
1600	1.4	1.3	1.2	4.5	1.3	1.2	1.1	4.5
1700	1.4	1.3	1.2	4.9	1.3	1.2	1.1	4.9
1800	1.4	1.3	1.2	5.3	1.3	1.2	1.1	5.3

\* Pour un appareil 195 x 200 cm, hauteur costière 410 mm, remplissage PCA 32+.