



# ***NOTICE D'INSTALLATION D'UNE***

## **TRAVERSE TREUIL**

La présente notice ne serait constituer un document contractuel, le fabricant se réserve la possibilité d'apporter sans préavis toute modification qu'il jugera utile.

---

DEPARTEMENT ECLAIREMENT ZENITHAL ET DESENFUMAGE INCENDIE



"Entre 2 villes"-F-02270 Sons et Ronchères-Tél. (33) 03 23 21 79 90-Fax : (33) 03 23 20 51 18-<http://www.skydomeaxt.com>



Siège social : 8, avenue Félix d'Hérelle - 75016 Paris - S.A au Capital de 15.484.334 € - RCS PARIS B 351 844 527 - TVA/VAT/IVA/Mvst : FR 60 351 844 527 C

## AVANT PROPOS :

La traverse treuil est un mécanisme d'ouverture et de fermeture complètement intégré dans la hauteur de la costière. Ainsi, ne dépassant pas, elle ne gêne en rien les passages des différents réseaux et la disposition des équipements éventuels en sous face de plafond.

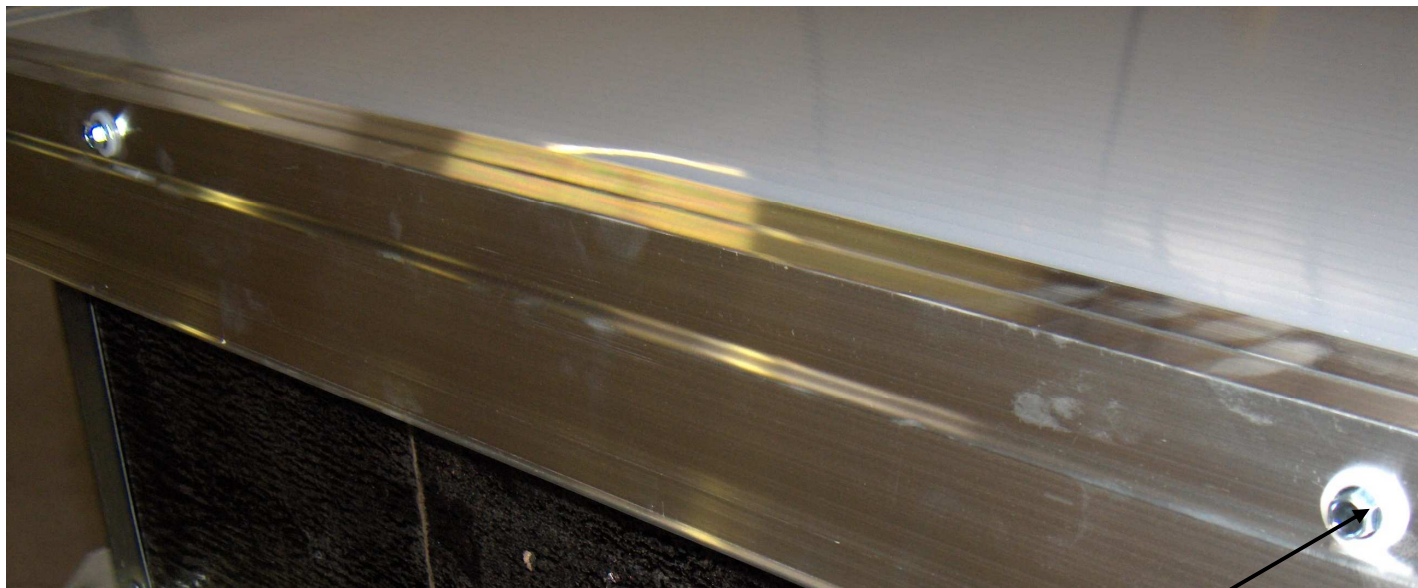
*Le dispositif doit être installé selon les prescriptions SKYDOME® du présent document.*

## LA POSE D'UNE TRAVERSE TREUIL:

La traverse treuil :



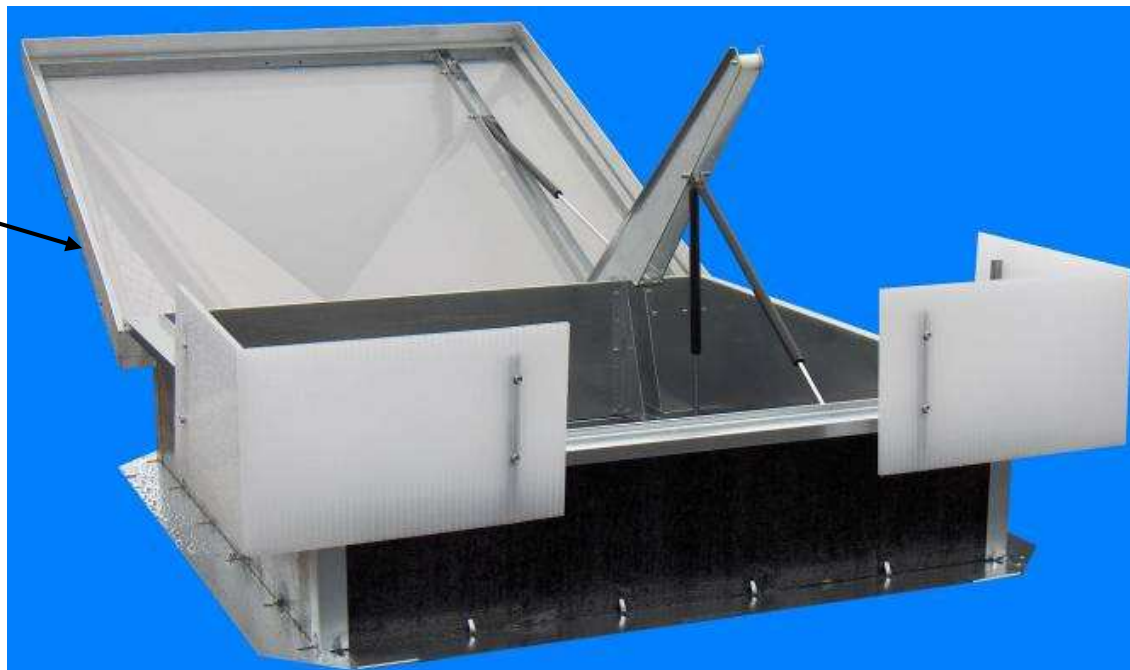
Préparation :



### 1<sup>er</sup> ETAPE :

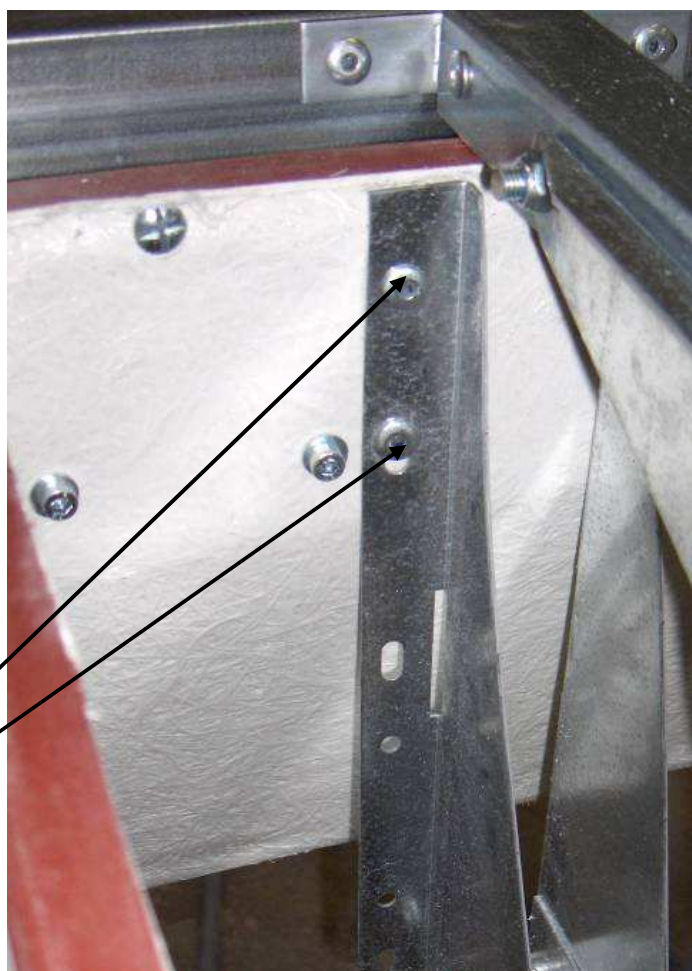
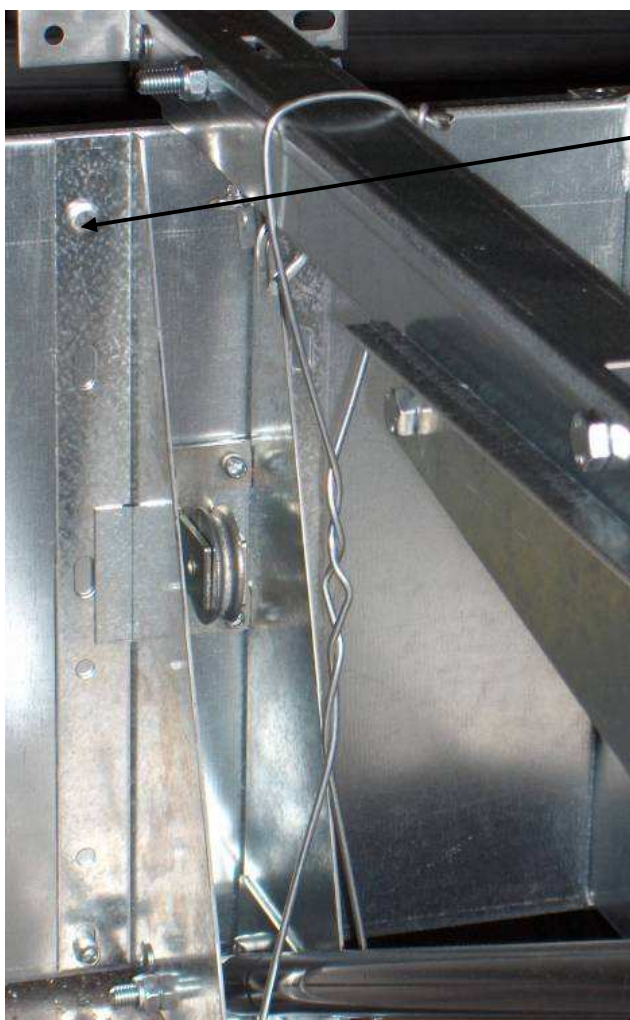
Démonter le cadre aluminium en retirant les 8 vis auto foreuses puis mettre l'appareil en position ouverte.

CADRE  
ALUMINIUM

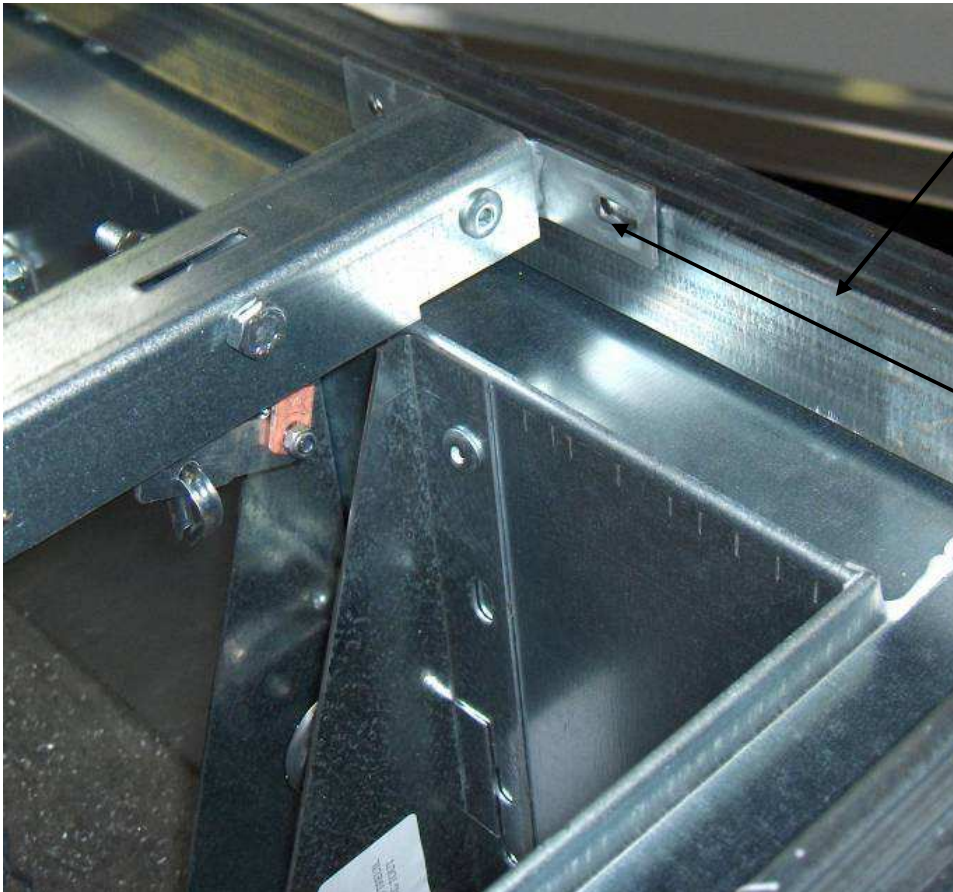


2<sup>ème</sup> ETAPE :

Positionner la traverse treuil devant les trous existant de la costière. Puis la fixer avec 4 rivets Ø 6,4 – 15 minimum par coté.



Dans un appareil ROOF les rivets sont positionnés dans les 4 trous du haut de part et d'autre de la traverse.



CADRE OUVRANT

3ème ETAPE :

Refermer l'appareil puis fixer la traverse treuil dans le cadre ouvrant avec 4 rivets Ø 6,4-15 de part et d'autre.

4ème ETAPE :

Remettre le cadre aluminium sur l'appareil.

5ème ETAPE :

Se reporter à la notice du PYRODÔME EVOLUTION TREUIL (NM 01-06-5) et procéder à un essai de cycle de désenfumage pour valider le montage.