



NOTICE DE MONTAGE
POUR

GRILLE ANTI-CHUTE (GAC) 1200 JOULES
EN ROND DE 6mm

SUR

LANTERNEAUX CONTINUS

OU

EXUTOIRES

La présente notice ne serait constituer un document contractuel, le fabricant se réserve la possibilité d'apporter sans préavis toute modification qu'il jugera utile.

DEPARTEMENT ECLAIREMENT ZENITHAL ET DESENFUMAGE INCENDIE



"Entre 2 villes"-F-02270 Sons et Ronchères-Tél. (33) 03 23 21 79 90-Fax : (33) 03 23 20 51 18-<http://www.skydomeaxt.com>



Siège social : 8, avenue Félix d'Hérelle - 75016 Paris - S.A au Capital de 15.484.334 € - RCS PARIS B 351 844 527 - TVA/VAT/IVA/Mvst : FR 60 351 844 527C

AVANT PROPOS :

- NOUS NE SERIONS ETRE TENUS COMME RESPONSABLES DE TOUT ACCIDENT, CHUTE DE PERSONNES POUVANT SURVENIR SUITE À UN MONTAGE NON CONFORME À NOS INSTRUCTIONS.

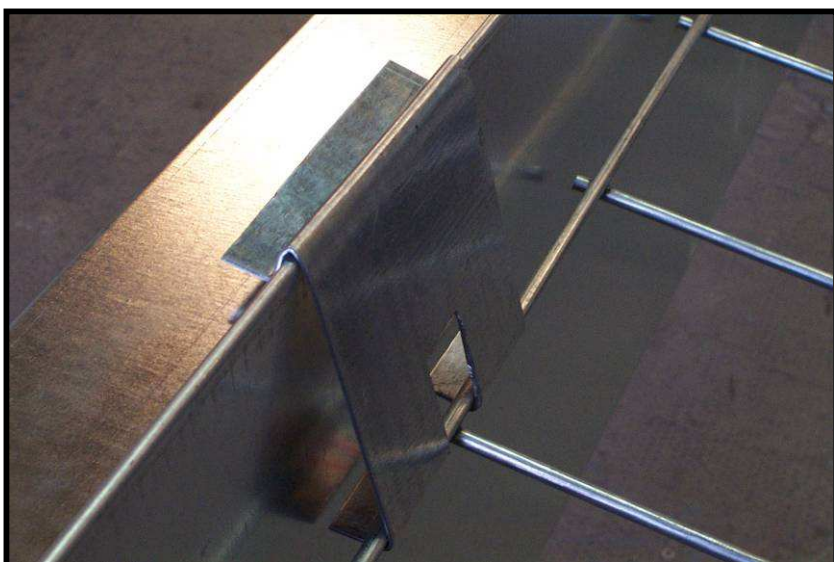
- S'ÉQUIPER DES ÉQUIPEMENTS DE SÉCURITÉ OBLIGATOIRES LORS DU MONTAGE DE CES GRILLES ANTI-CHUTE.

L'appareil réceptonnaire doit être installé selon les normes, instructions techniques, et toutes règles ou textes en vigueur.

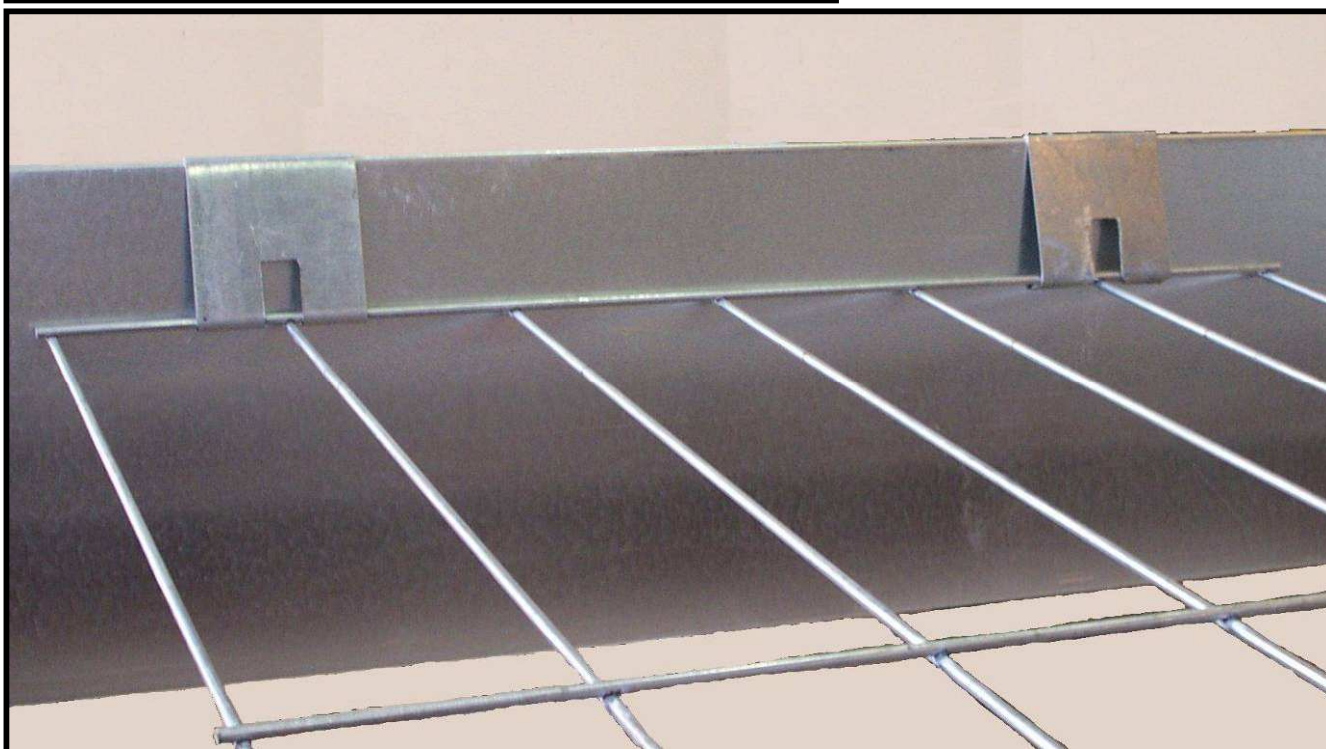
Le montage d'une grille sur une embase polyester est interdit sans l'autorisation écrite de SKYDOME®.

DESCRIPTION DES ETAPES DE MONTAGE :

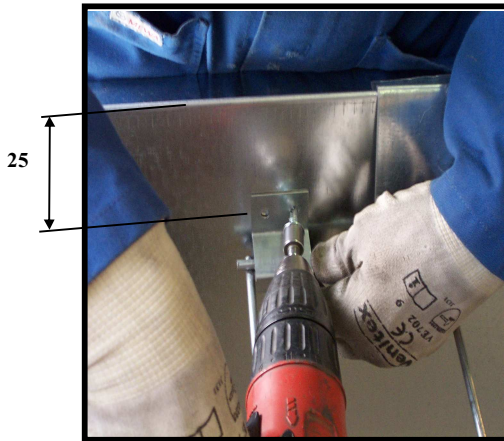
ETAPE 1 - Positionner la grille.



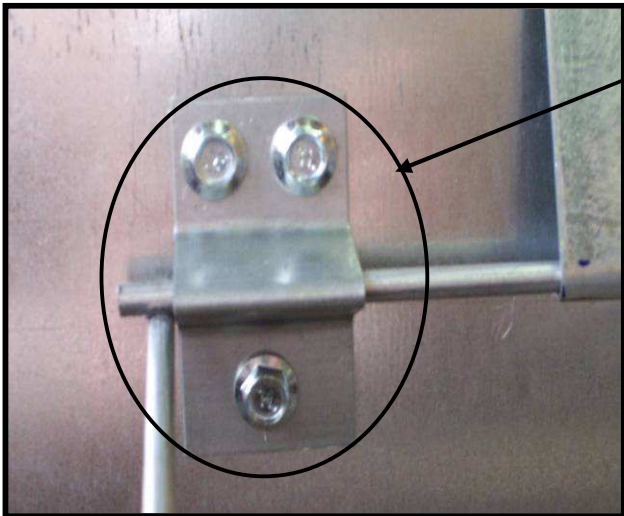
Positionner la grille à l'aide des 4 outillages fournis.



ETAPE 2 - Fixer les pattes en « Oméga »

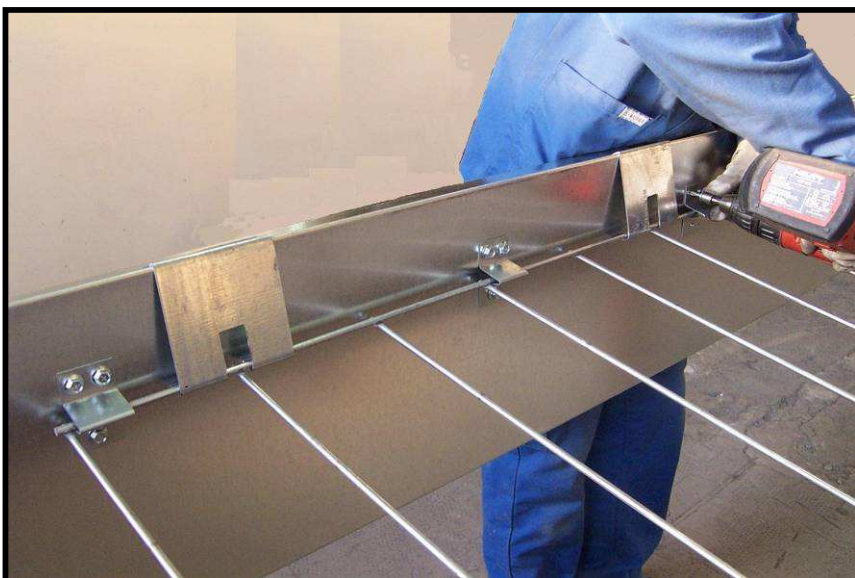


La grille peut être positionnée en bas ou en haut de costière mais la hauteur de la première fixation doit être au **minimum à 25mm de l'arête** inférieure ou supérieure selon le cas.



Les 3 vis auto-perçuses M6,3x19mm présentes sur chaque patte doivent être **IMPERATIVEMENT** positionnées comme ci-dessous, **2 au dessus, 1 en dessous.**

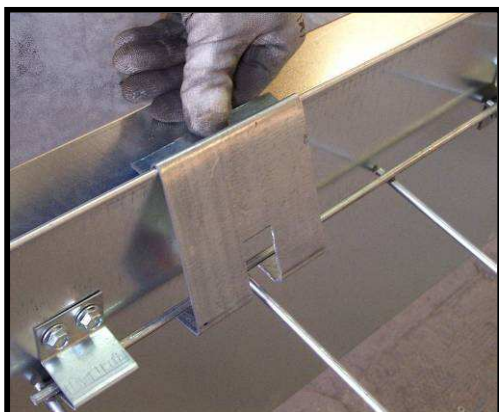
Mettre : **1 « Oméga » à chaque extrémité** (dans le dernier intervalle) **et 1 au centre de la grille** (collé à droite ou à gauche du barreau central lorsque celui-ci est au centre)



Procéder de la même façon pour positionner et fixer les 6 «Oméga»

Les 6 « Oméga » sont OBLIGATOIRES quelque soit la dimension de la grille.

ETAPE 3 - Retirer les 4 outillages.

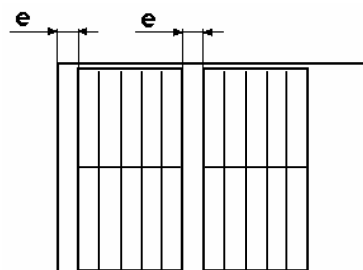


Appuyer ici pour retirer les pattes.

ETAPE 4 - Montage en série des grilles

Respecter un entraxe maximum entre deux grilles ou un bord de costière de 136mm d'axe en axe (ou bord).

e = 136mm



VERIFICATIONS PERIODIQUES:

Les opérations de vérifications périodiques se feront suivant les prescriptions SKYDOME® suivantes :

Vérifier l'état des vis auto-perçuses.

Vérifier l'état général de la grille et des costières, plus particulièrement au niveau des fixations.

La vérification minimum de la grille est de 1 fois par an et doit faire l'objet d'un rapport de diagnostique à fournir à SKYDOME®.

RECHANGE:

Tous les éléments qui composent la grille sont disponibles sur simple demande auprès de SKYDOME®.